A photograph of various cable components, including a metal cable gland, a metal cable tray, and a cable with a connector, set against a blue background.

Кабелепроводы и крепления для кабелей

ООО «С-Грация»
Тел.: (495) 978-37-92
Тел/факс: (499)271-55-90
E-mail: postavka@s-graciya.ru
www.s-graciya.ru

Панель с кабельными вводами KDL/S





Панель с кабельными вводами KDL/S

Преимущества



Ввод проводов по желанию

KDL/S — это панель с кабельными вводами, в которой втулка может быть изготовлена в соответствии с требованиями заказчика.

Размер отверстия для панели с кабельными вводами соответствует отверстию для 16-полюсных штекерных соединителей.

С помощью панели можно реализовать самые разные вводы проводов, например множественные вводы, специальные формы или различные комбинации.

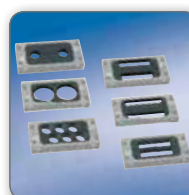


- ✓ Индивидуальное решение
- ✓ Простота монтажа
- ✓ Большое отверстие



Панель с кабельными вводами KDL/S

KDL/S — это панель с кабельными вводами, в которой втулка может быть изготовлена в соответствии с требованиями конкретного заказчика. Она подходит к отверстиям для 16-полюсных штекерных соединителей.



Втулки для кабельного ввода типа KDT/S

Втулки для кабельного ввода типа KDT/S могут изготавливаться в соответствии с требованиями заказчика. Например, для ввода проводов особых форм.



Панель с кабельными вводами KDL/S

Таблица выбора (штулки для кабельного ввода KDT/S для панели с кабельными вводами KDL/S)



Панель с кабельными вводами типа KDL/S — это специальная панель с кабельными вводами, которая позволяет вводить различные провода по желанию заказчика и заделывать отверстия. Находящаяся внутри втулка с кабельным вводом KDT/S может изготавливаться по желанию заказчика. Подходит для стандартных отверстий 16-полюсных штекерных соединителей, например Harting, Wieland и Rittal.

Втулки для панели с кабельными вводами KDL/S подходят к диаметру/площади поперечного сечения провода

| Диаметр, мм 2 x 15,0 | Диаметр, мм 2 x 24,0–28,0 | Диаметр, мм 2 x 28,0–32,0 | Диаметр, мм 2 x 35,0 |
|-------------------------|------------------------------|------------------------------|-------------------------|
| 2 | | | |
| | 2 | | |
| | | 2 | |
| | | | 2 |
| | | | |
| | | | |
| | | | |



KDT/S 2x15
Код товара
87175444

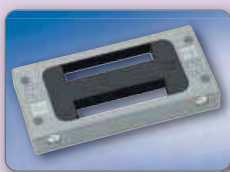
2



KDT/S 2x28–32
Код товара
87175443

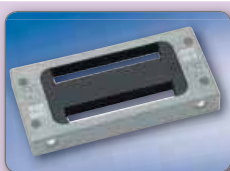
2

2



KDT/S 56x13 B
Код товара
87175448

2



KDT/S 67x12 B
Код товара
87175446



KDT/S 6x17,5
Код товара
87175441

Втулки для кабельного ввода типа KDT/S могут изготавливаться в соответствии с требованиями заказчика. С их помощью могут быть реализованы самые разные решения, например для ввода проводов самых разных форм или для заделывания вводов с проходящими в них металлическими проводами, которые необходимо уплотнить.



Втулки для панели с кабельными вводами KDL/S
подходят к диаметру/площади поперечного сечения провода

| Ш x В, мм 2 x 56,0 x 13,0 | Ш x В, мм 2 x 67,0 x 12,0 | Диаметр, мм 6 x 17,5 |
|------------------------------|------------------------------|-------------------------|
| | | |
| | | |
| | | |
| | | |
| 2 | | |
| 2 | | |
| | 2 | |
| | 2 | |
| | | 6 |

KDT/S 2x24-28

Код товара
87175447



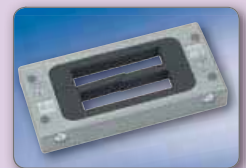
KDT/S 2x35

Код товара
87175440



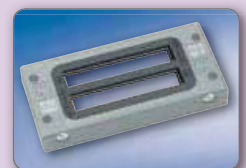
KDT/S 56x13

Код товара
87175442



KDT/S 67x12 C

Код товара
87175449





Сведения о материалах для полной системы (панели с кабельными вводами со втулками)



Без содержания галогенов



Без содержания фосфора



Без содержания кадмия



Без содержания асбеста



Без содержания свинца



Без содержания силикона

Все компоненты полной системы KDL/S, оснащенной втулками, соответствуют нормам ROHS и степени пожарной опасности не ниже HB.

Кроме того, они не содержат галогенов, фосфора, кадмия, асбеста, свинца и силикона.

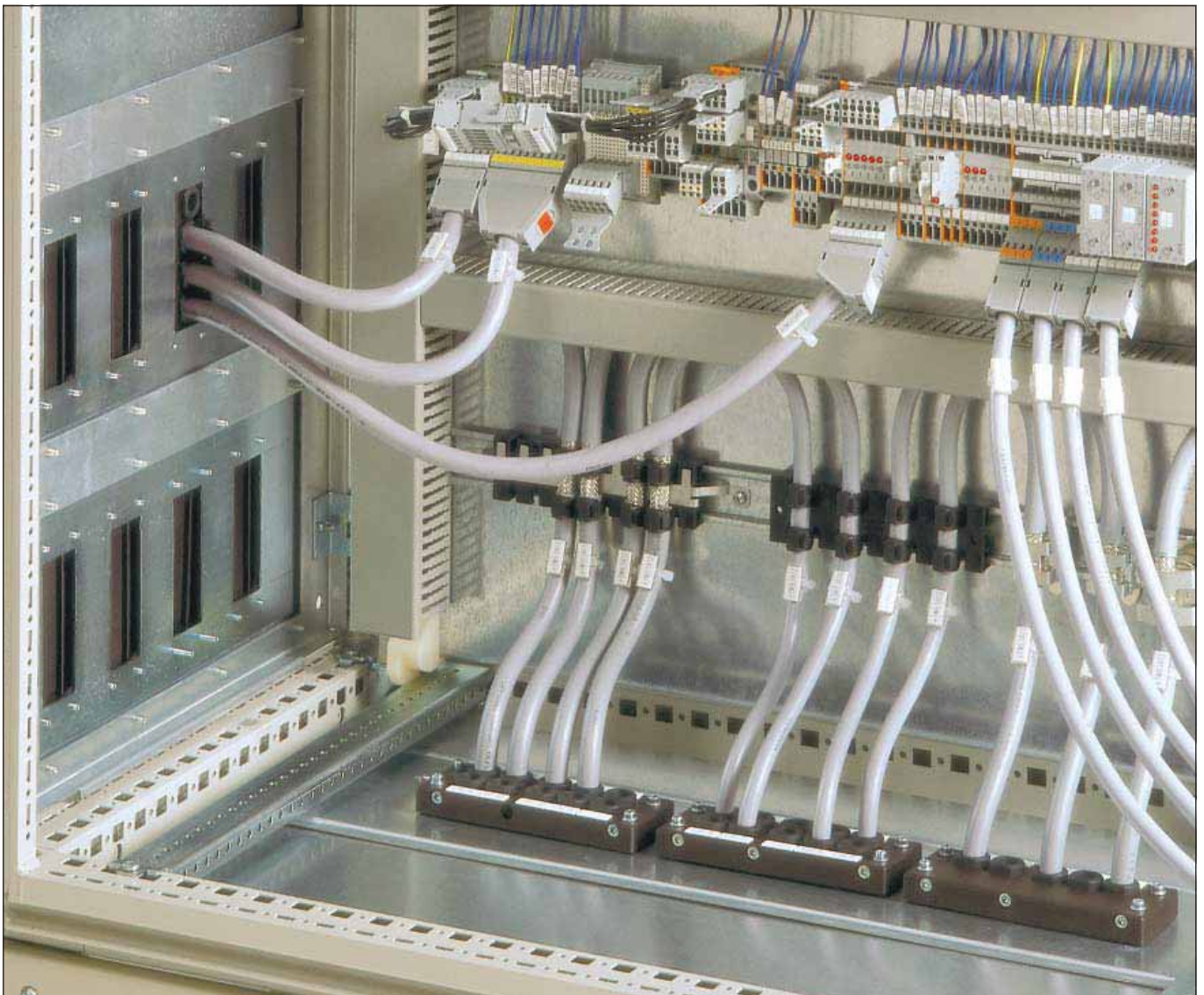
Вся система может использоваться в широком температурном диапазоне

от -40°C до 80°C (краткосрочно до 100°C).

Панели с кабельными вводами типа KDL/S изготовлены из полиамида 6.6 и имеют разрешения на эксплуатацию в немецкой и французской железнодорожной технике.


Относящиеся к ним втулки изготовлены из термопластичного каучука.

применение



Панель с кабельными вводами тип KDL/S

Made in Germany
RoHS compliant

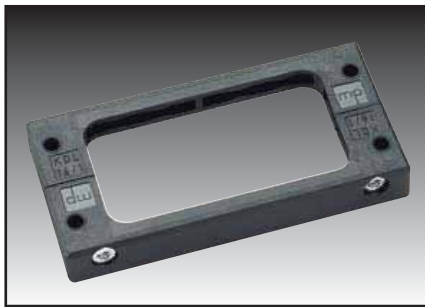
 система
-40–80°C, кратковременно 100°C

 Полиамид 6.6

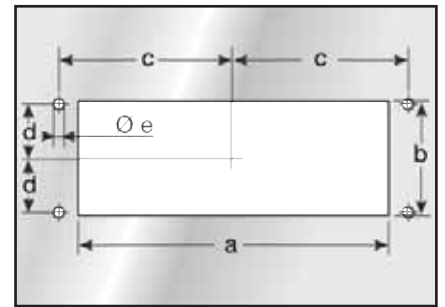
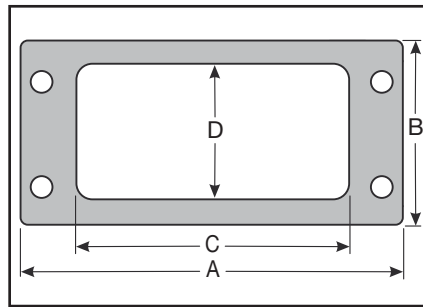
 V0

Панель с кабельными вводами типа KDL/S — это специальная панель, которая позволяет вводить различные провода по желанию заказчика и заделывать отверстия. Находящаяся внутри втулка с кабельным вводом KDT/S может изготавливаться по желанию заказчика.

- Подходит для стандартных отверстий 16-полюсных штекерных соединителей, например Harting, Wieland и Rittal.
- Индивидуальные решения



KDL/S 16



| тип | № заказа | цвет | A мм | B мм | C мм | D мм | монтажная высота мм | a мм | b мм | c мм | d мм | e мм | кол./уп. шт. |
|-----|----------|------|---------|---------|---------|---------|---------------------------|---------|---------|---------|---------|---------|-----------------|
|-----|----------|------|---------|---------|---------|---------|---------------------------|---------|---------|---------|---------|---------|-----------------|

| | | | | | | | | | | | | | |
|----------|----------|--------|-------|------|------|------|------|------|------|------|------|-----|---|
| KDL/S 16 | 87173004 | черный | 116,0 | 58,0 | 82,0 | 43,0 | 15,0 | 86,0 | 36,0 | 51,5 | 16,0 | 5,5 | 1 |
|----------|----------|--------|-------|------|------|------|------|------|------|------|------|-----|---|

Подходящие втулки для кабельного ввода:
KDT/S

Сведения о подходящем инструменте для изготовления отверстия
приведены в главе «Штамповочные инструменты».





Панель с кабельными вводами KDL/S

Втулка для кабельного ввода тип KDT/S



-40–80°C, кратковременно 100°C



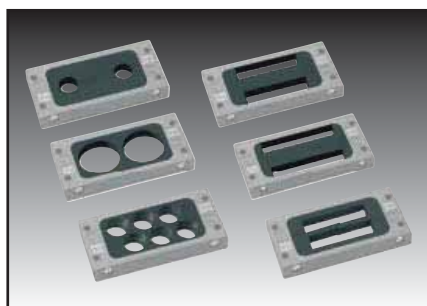
термопластичный каучук



НВ

Втулки для кабельного ввода типа KDT/S могут изготавливаться в соответствии с требованиями заказчика. С их помощью могут быть реализованы самые разные решения, например для ввода проводов самых разных форм или для заделывания вводов с проходящими в них металлическими проводами, которые необходимо уплотнить.

- Индивидуальные решения



KDT/S

| тип | № заказа | цвет | количество вводов | для Ø мм | для плоского ленточного кабеля мм | конструкция | кол./уп. шт. |
|---------------|----------|--------|-------------------|----------|-----------------------------------|--------------------------|--------------|
| KDT/S 2x15 | 87175444 | черный | 2 | 15 | | состоящий из двух частей | 1 |
| KDT/S 2x24–28 | 87175447 | черный | 2 | 24–28 | | состоящий из двух частей | 1 |
| KDT/S 2x28–32 | 87175443 | черный | 2 | 28–32 | | состоящий из двух частей | 1 |
| KDT/S 2x35 | 87175440 | черный | 2 | 35 | | состоящий из двух частей | 1 |
| KDT/S 56x13 | 87175442 | черный | 2 | | 56x13 | состоящий из двух частей | 1 |
| KDT/S 56x13 B | 87175448 | черный | 2 | | 56x13 | неразъемный | 1 |
| KDT/S 67x12 B | 87175446 | черный | 2 | | 67x12 | неразъемный | 1 |
| KDT/S 67x12 C | 87175449 | черный | 2 | | 67x12 | состоящий из двух частей | 1 |
| KDT/S 6x17,5 | 87175441 | черный | 6 | 17,5 | | неразъемный | 1 |

Втулки подходят для: KDL/S 16

Оформить заказ

Перейти на сайт



Другие виды продукции



ООО «С-Грация»

Тел.: (495) 978-37-92

Тел/факс: (499)271-55-90

E-mail: postavka@s-graciya.ru

www.s-graciya.ru